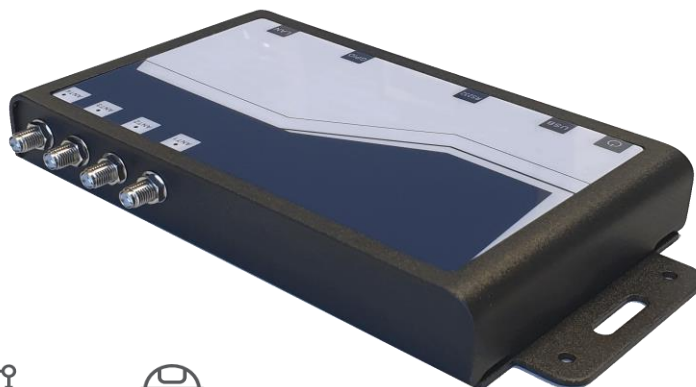


A12884U RFID READER



>>> CARATTERISTICHE

- > Lettore/scrittore RFID Long Range Industriali, IP54
- > Pensati e creati per funzionare 24 ore al giorno
- > Puo' comandare fino a 4 antenne esterne
- > Connettori industriali standard
- > Contenitore in alluminio
- > Compatti, facili da installare e utilizzare
- > Fornito con SDK e software demo



>>> APPLICAZIONI



RACCOLTA DATI



INDUSTRIA 4.0



TRACCIABILITÀ
E LOGISTICA



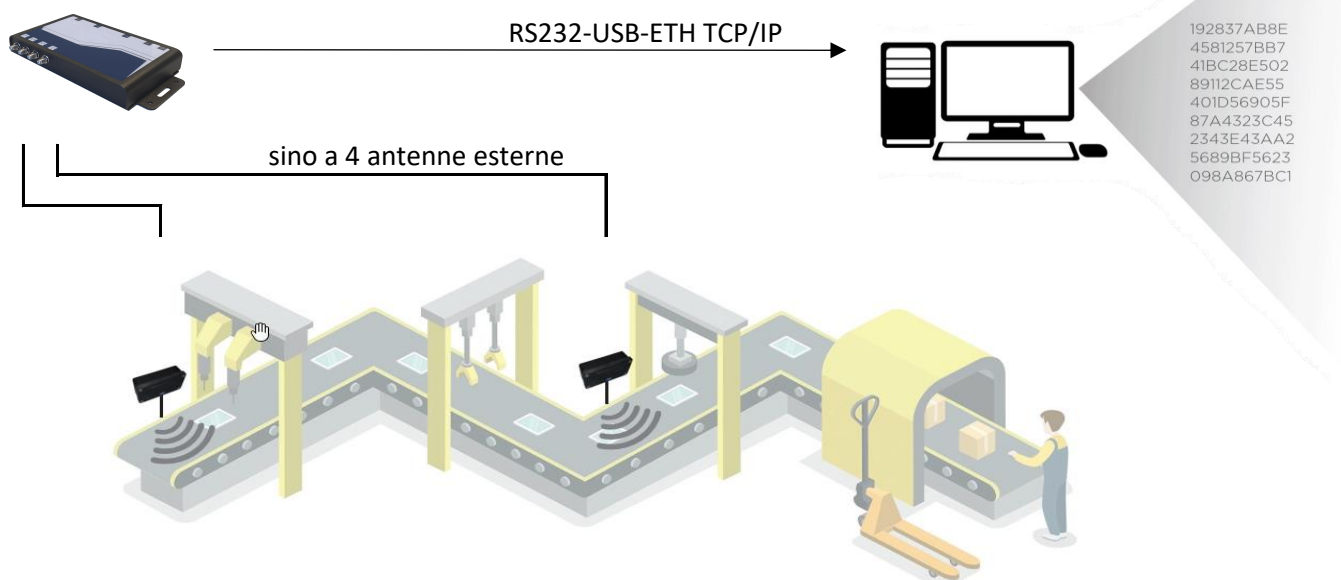
AUTOMAZIONE
INDUSTRIALE



GESTIONE
RIFIUTI

Questo nuovo lettore, e' una versione semplice e compatta, per ambienti civili. Puo' leggere e scrivere tutti i modelli di tag UHF più comuni e in tutti i formati. E' ideale per applicazioni di identificazione automatica RFID, controllo accessi, automazione industriale, applicazioni IoT. Fornibili con convertitore AC/DC di alimentazione e varie tipologie di interfacce, come RS232, USB, Ethernet.

>>> ESEMPIO DI CONTROLLO MOVIMENTAZIONE IN AREA INDUSTRIALE



CARATTERISTICHE TECNICHE VERSIONE UHF

Transponder supportati	Tutti i formati di tag ISO18000-6C EPC Class1 Gen2		
Frequenza / Protocollo	860-870MHz Banda UE - ISO18000-6C EPC Class1 Gen2		
Antenna	4x uscite per antenne esterne, con connettori SMA Femmina con circuito di autotuning e test circuito di antenna		
Potenza	≤ 30dBm regolabile da software		
Distanza di lettura tag	typ. 10 mt		
Distanza di scrittura tag	typ. 5 mt		
Modi d'uso	Supporta funzioni Read/Write, Polling e spontaneo, RSSI		
Interfaccia di comunicazione	RS232, USB, Ethernet TCP/IP RS232- Baudrate 57600 8N1 (modificabile da 9600 a 115200)		
Alimentazione	8 - 14 Vcc con protezioni da sovratensioni, sovracorrenti, sovratemperatura Protetto da disturbi condotti e da disturbi irradiati - Assorbimento di 1 A max 220V AC / 9Vcc 3A con alimentatore esterno fornito nella confezione		
Segnalazioni e GPIO	Led, Buzzer Led indica accensione e lettura tag (lampeggiando) Disponibili 2x uscite digitali e 1x ingresso digitale, comandabile da software		
Dimensioni / Peso	158/189x92x25 mm / 360 g		
Temperatura	Operativa -10°C ÷ +55°C		Storage -20°C ÷ +75°C
Protezione	IP54		
Materiale	Alluminio		
Certificazioni	RoHs, Reach, CE		
Accessori in dotazione	SDK, Librerie software, software demo		
Note			

VERSIONI DISPONIBILI

Codici	Caratteristiche	Uscita	Modo	I/O	Serie	Distanza
A12884U	Lettores RW UHF	RS232-USB-ETH	Polling/Spontaneo	1/2	RR	10m typ



Specifiche soggette a modifica senza preavviso

v300